

# TOEIC® Tests

## 臺灣地區成績統計報告

### 2023年





# TOEIC® Listening and Reading Test



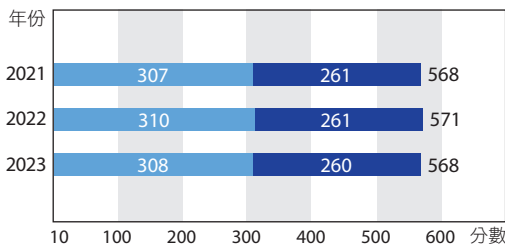
TOEIC Listening and Reading Test (TOEIC 聽力與閱讀測驗，簡稱 TOEIC L&R)，是一項用以評量英語非母語的人士，是否具備以英語在國際職場上使用聽力以及閱讀能力溝通的測驗。企業機構使用 TOEIC L&R 之分數作為招募或是內部升遷等人事任用標準；學校單位則使用 TOEIC L&R 之分數做為評量學習成效的檢驗。TOEIC L&R 測驗的每一道題目，都有至少一個被設定好的目標能力 (Abilities Measured)，聽力測驗和閱讀測驗分別測量五種不同的能力。成績使用單位或是應試者都可以透過目標能力的答對比例，做為需求目的的分析與判斷。



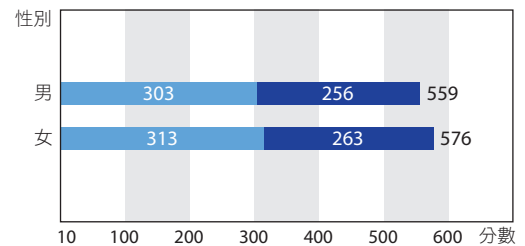
## I. 應試者背景統計

■ 聽力 ■ 閱讀

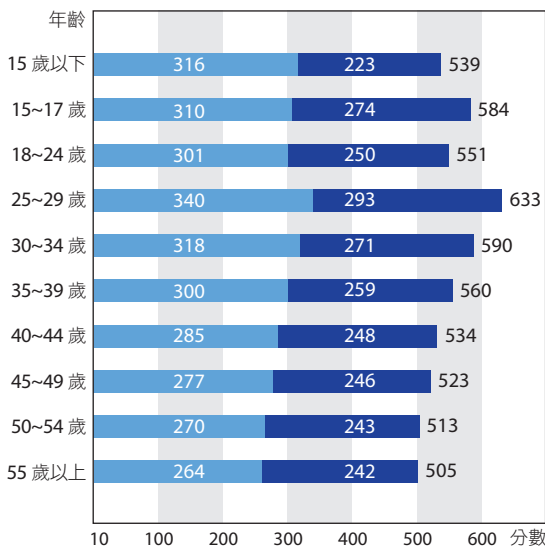
### 1. 過去三年的整體應試者平均分數



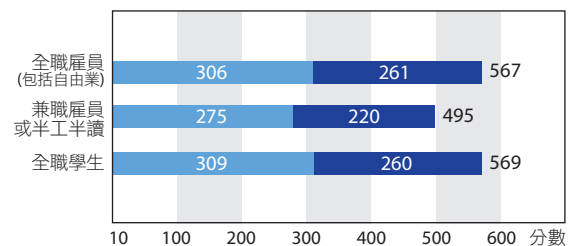
### 2. 男性/女性平均分數統計



### 3. 各年齡層平均分數統計



### 4. 職場人士與學生族群平均分數統計

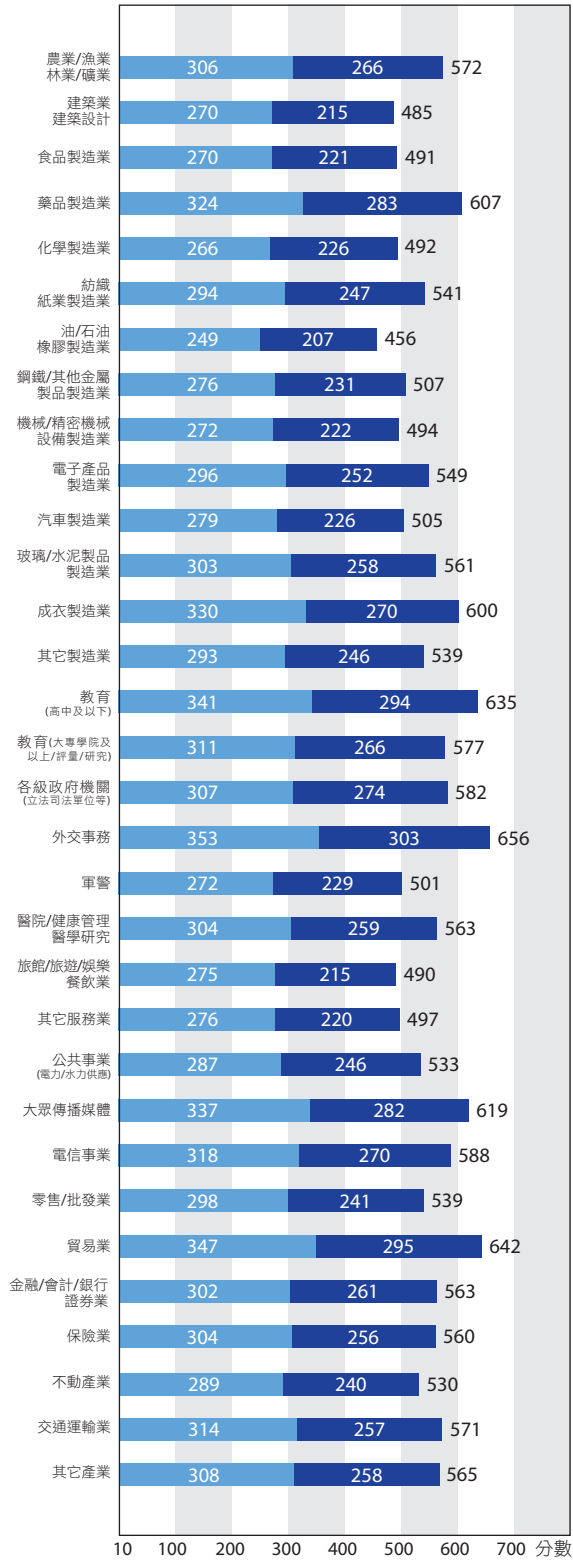




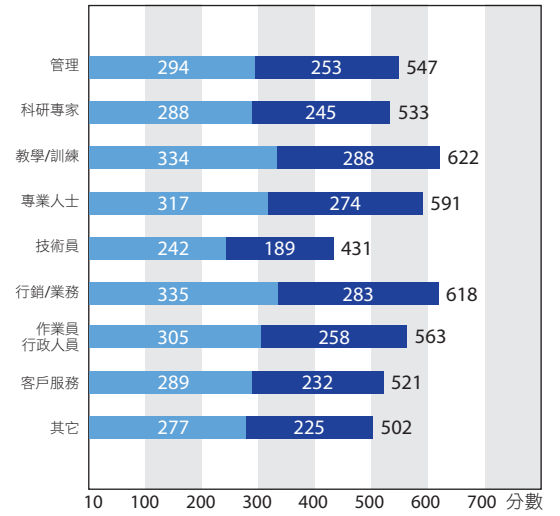
5. 職場人士

■ 聽力 ■ 閱讀

● 各產業平均分數統計



● 各職務平均分數統計

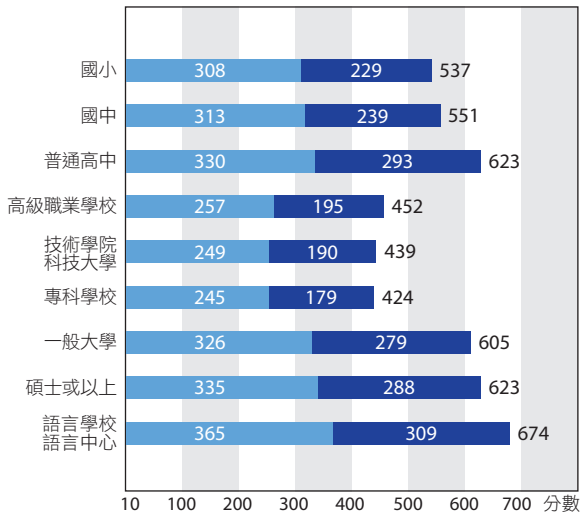




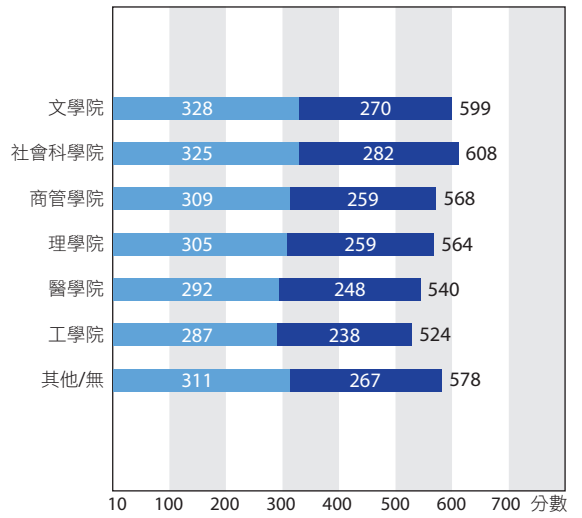
## 6. 學生

■ 聽力 ■ 閱讀

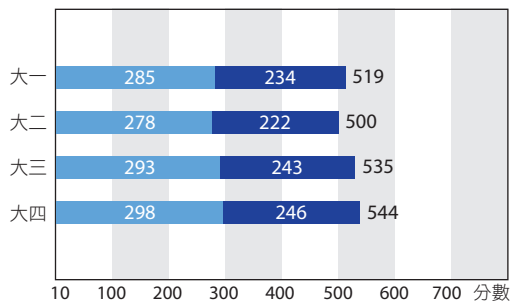
### ● 最高學歷平均分數統計



### ● 各學院平均分數統計



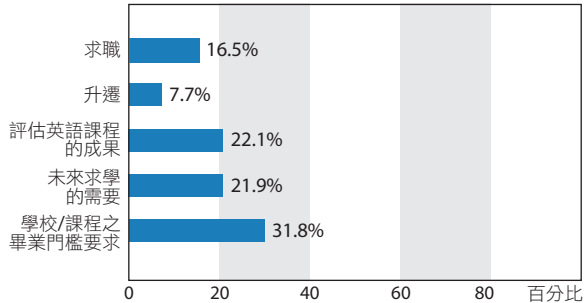
### ● 大專校院各年級平均分數統計



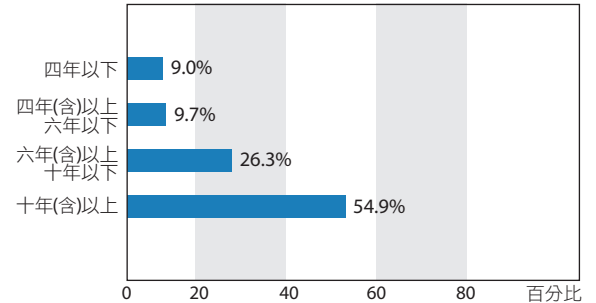
\* 由於平均分數並不一定為整數，因此在四捨五入的狀況下，總分與分項分數可能會有 1 分的差距。

## II. 英語學習型態統計

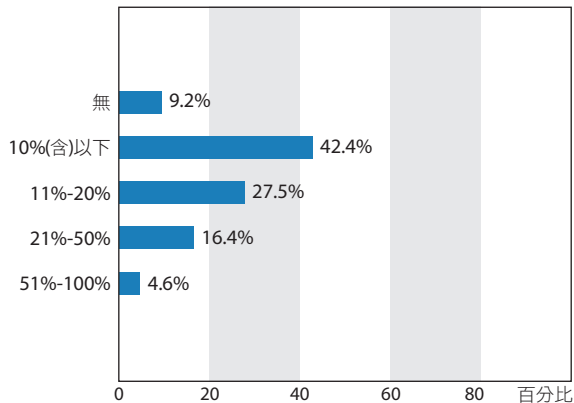
### 1. 參加TOEIC測驗之目的



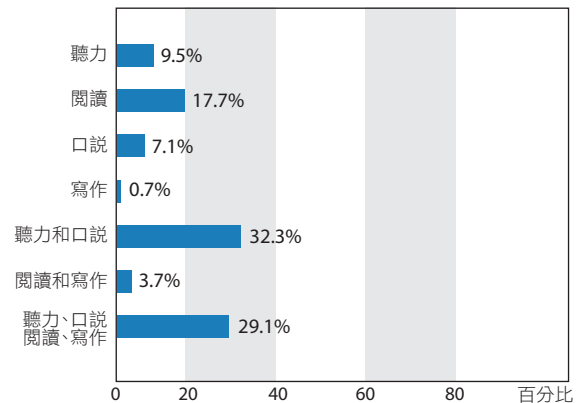
### 2. 英語學習時間



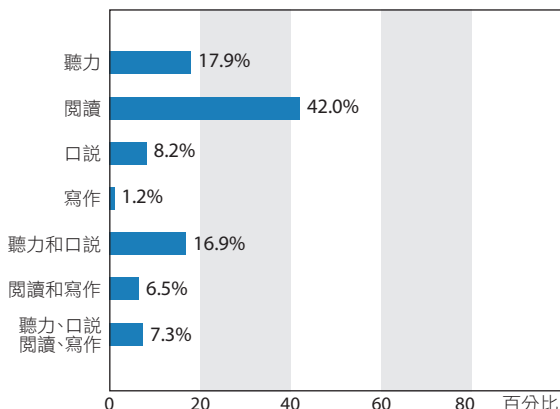
### 3. 日常生活中使用英語之比例



### 4. 最重視的英語技能



### 5. 最常使用的英語技能



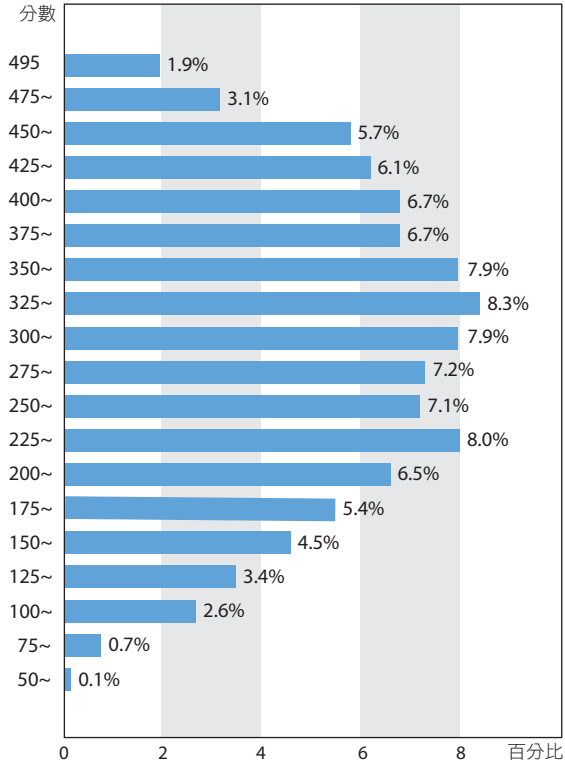
\* 1. 第 I 及第 II 部份之統計數據來源，為 2023 年度考生之個人基本資料以及背景問卷之填答結果，未填答背景問卷之考生，不包含在此統計數據內。

2. 在四捨五入的狀況下，本成績統計之各項百分比圖表，其總和可能不等於 100%。

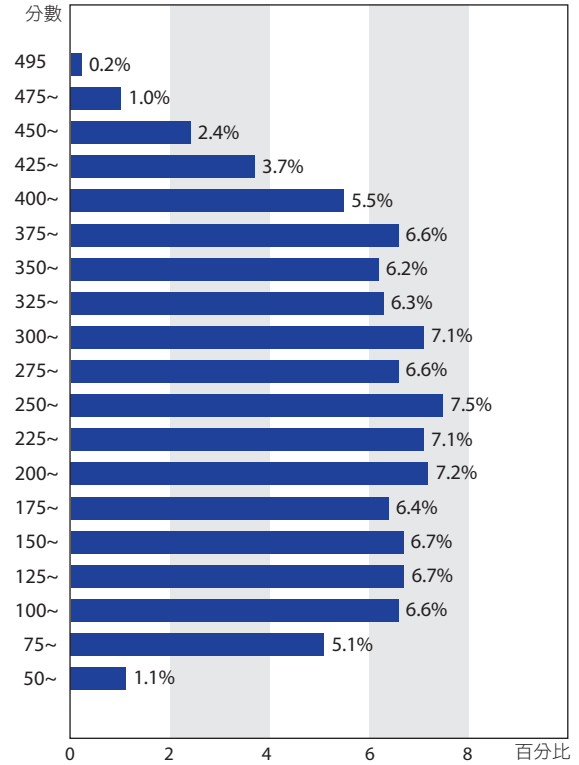


### III. 分數級距統計

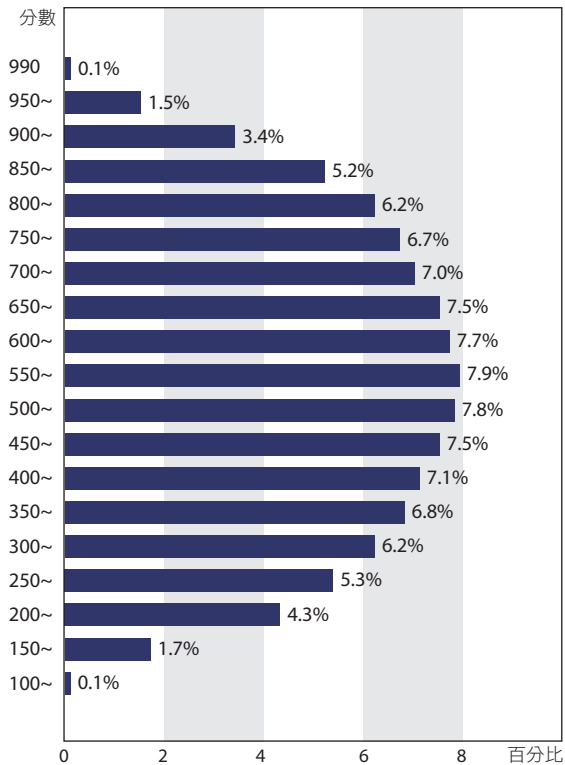
#### 1. 聽力分數級距



#### 2. 閱讀分數級距



#### 3. 總分分數級距



## VI. 目標能力 (Abilities Measured) 之平均正答率統計

在聽力及閱讀部分，各有五項不同的目標能力，並提供目標能力的正答率供成績使用單位及應試者參考。下表為統計各分數級距的考生，該項目標能力之平均正答率。

### 聽力測驗

**AM L1.** 聽懂簡短的口語內容，並根據其中明確說明的資訊推論出主旨、目的及上下文

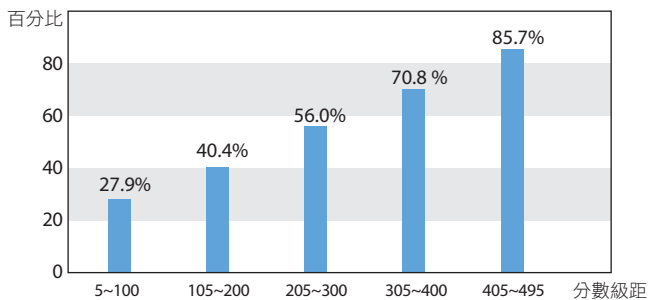
**AM L2.** 聽懂較長的口語內容，並根據其中明確說明的資訊推論出主旨、目的及上下文

**AM L3.** 理解較短的口語內容

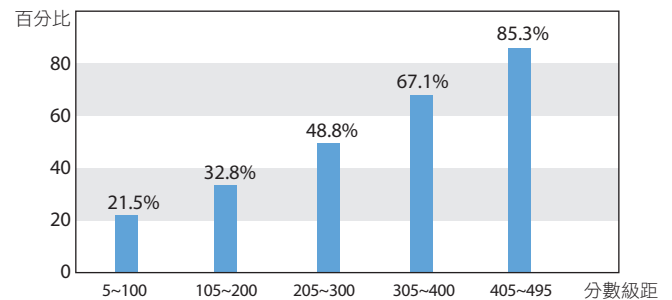
**AM L4.** 理解較長口語內容中的細節

**AM L5.** 理解說話者的目的或句子中隱含之意義

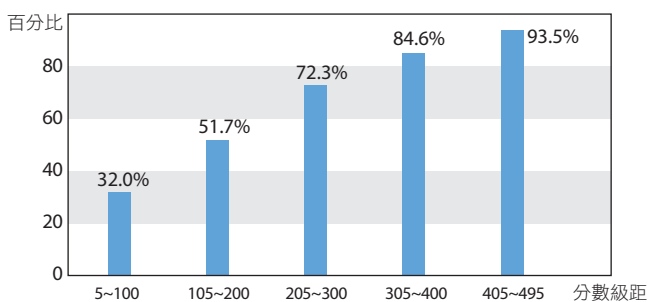
#### AM L1



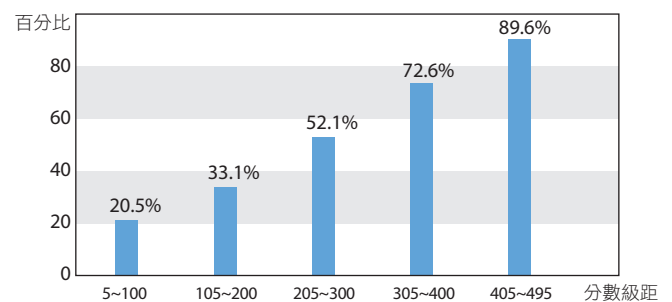
#### AM L2



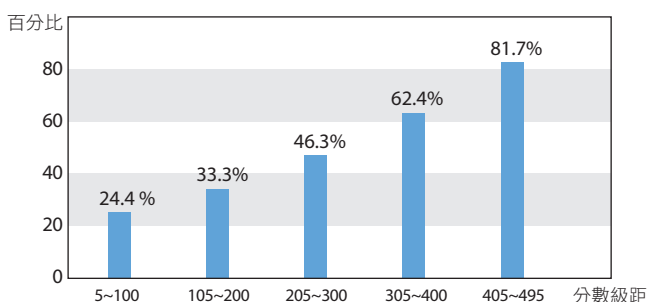
#### AM L3



#### AM L4



#### AM L5



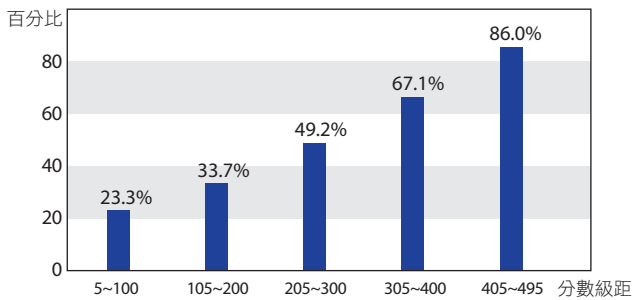




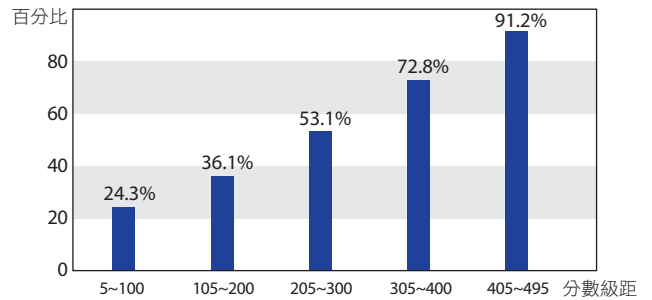
閱讀測驗

- AM R1. 根據書面文本內容中提供的資訊做出推論
- AM R2. 理解並找出書面文本中的特定資訊
- AM R3. 連結一篇或多篇文本中，多組句子的資訊相關性
- AM R4. 理解書面文本中的字彙
- AM R5. 理解書面文本中的文法

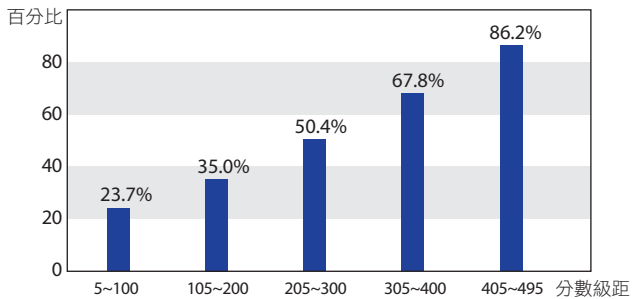
AM R1



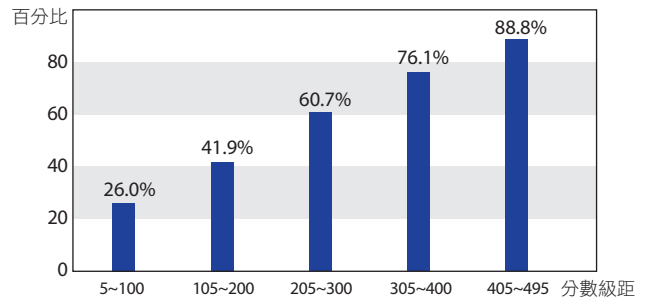
AM R2



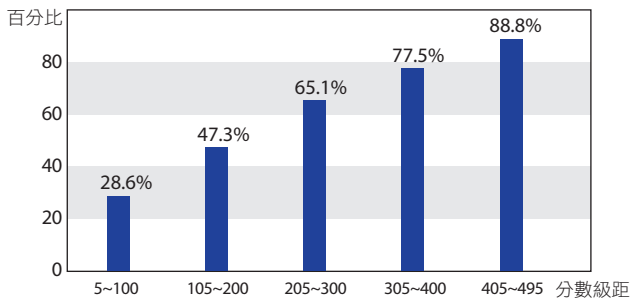
AM R3



AM R4



AM R5



# TOEIC® Speaking and Writing Tests



TOEIC Speaking and Writing Tests (TOEIC 口說與寫作測驗，簡稱 TOEIC S&W)，是一項用以評量英語非母語的人士，是否具備以英語在國際職場上使用口說以及寫作能力溝通的測驗。企業機構使用 TOEIC S&W 之分數作為進階人才招聘或是內部升遷等人事任用標準；學校單位則使用 TOEIC S&W 之分數做為評量學習成效的檢驗。TOEIC 口說測驗根據應試者的語調、發音及重音，另外提供三個等級的評分。成績使用單位或是應試者可以透過成績的說明，做為需求目的的分析與判斷。

**Speaking**  
20 分鐘 | 11 題

0~200 分

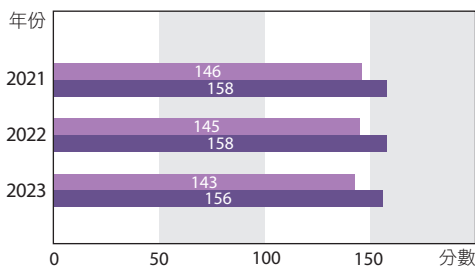
**Writing**  
60 分鐘 | 8 題

0~200 分

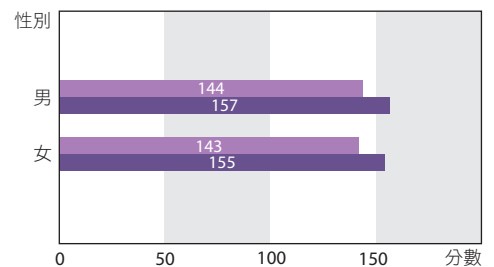
## I. 應試者背景統計

口說 寫作

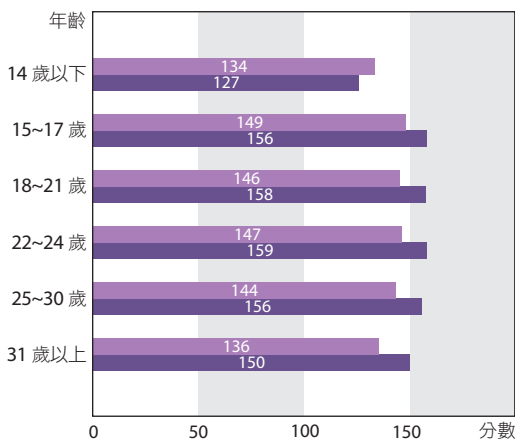
### 1. 過去三年的整體應試者平均分數



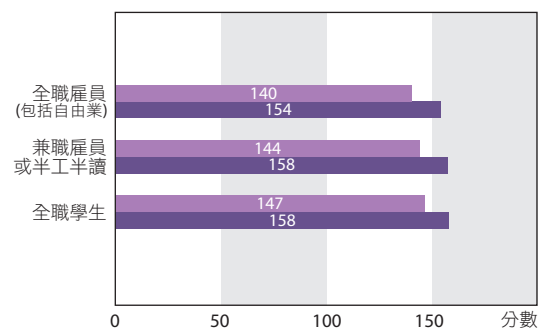
### 2. 男性/女性平均分數統計



### 3. 各年齡層平均分數統計



### 4. 職場人士與學生族群平均分數統計

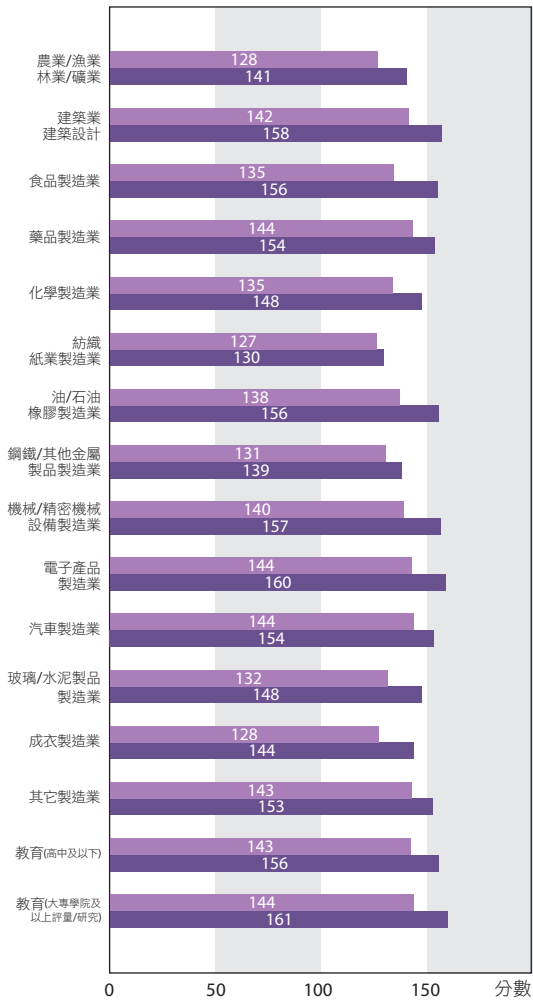




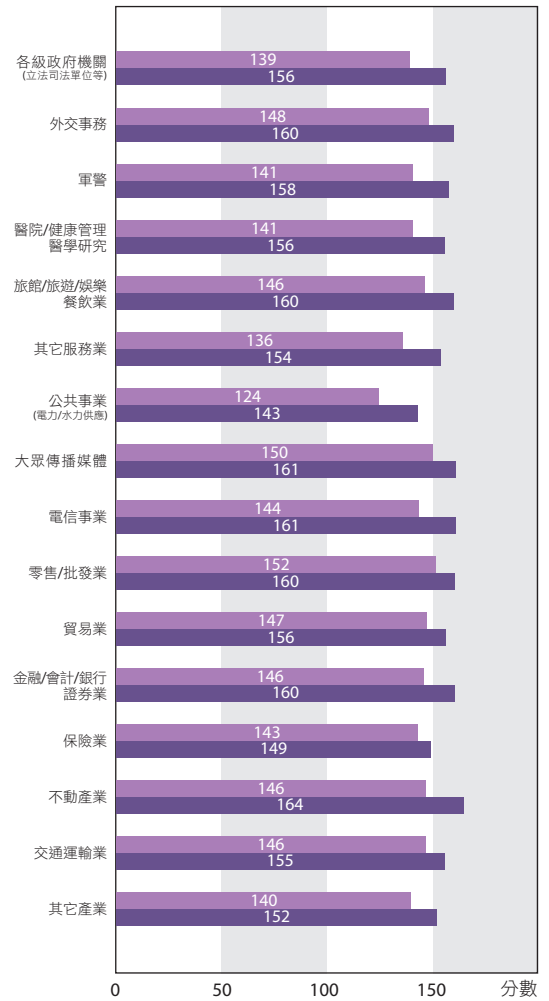
5. 職場人士

口說 寫作

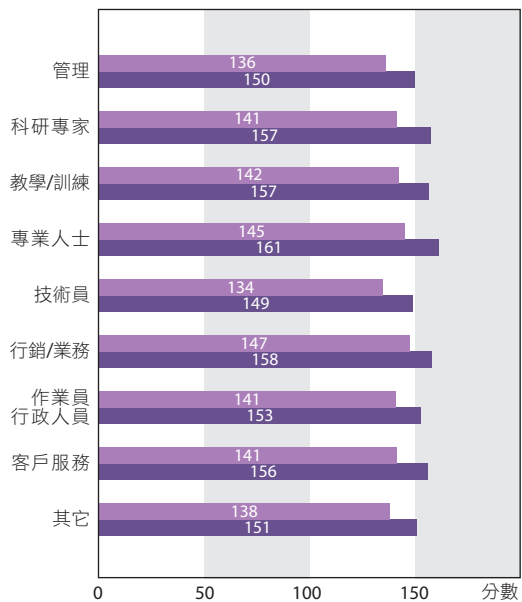
●各產業平均分數統計-1



●各產業平均分數統計-2



●各職務平均分數統計

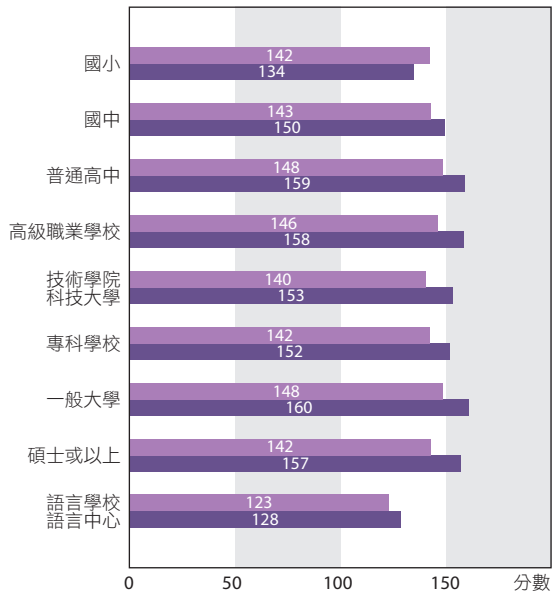




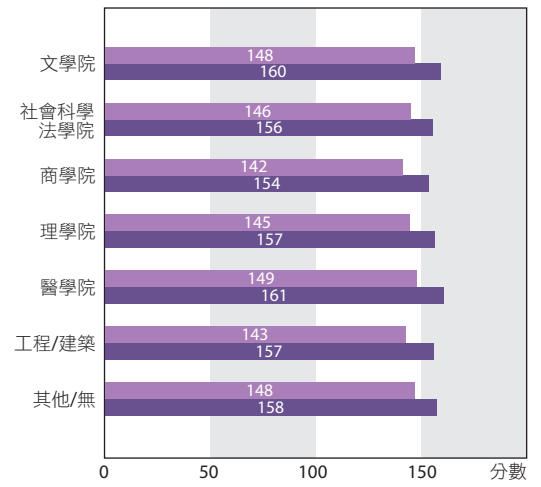
## 6. 學生

口說 寫作

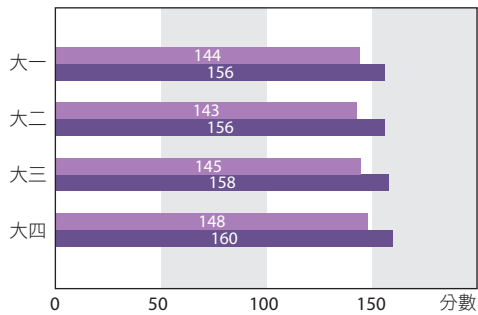
### ● 最高學歷平均分數統計



### ● 各學院平均分數統計



### ● 大專校院各年級平均分數統計

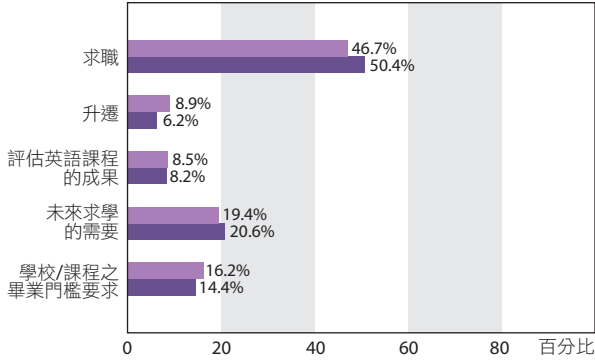




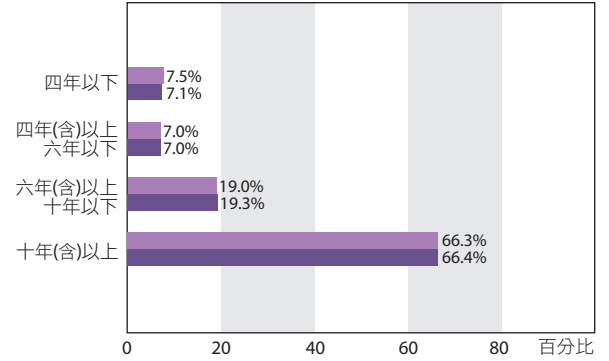
## II. 英語學習型態統計

■ 口說 ■ 寫作

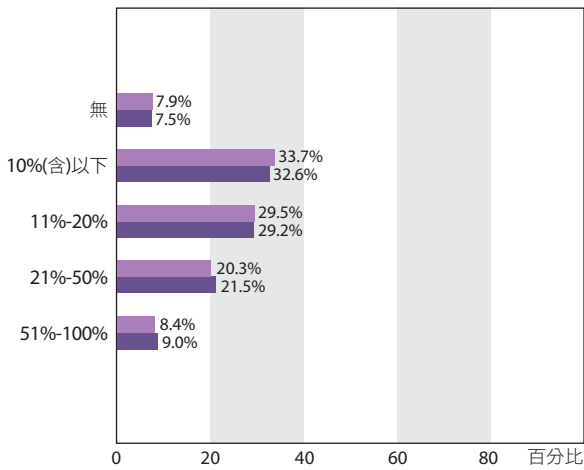
### 1. 參加TOEIC測驗之目的



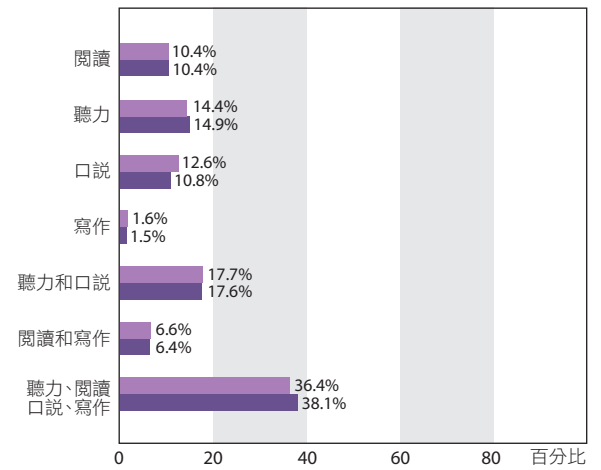
### 2. 英語學習時間



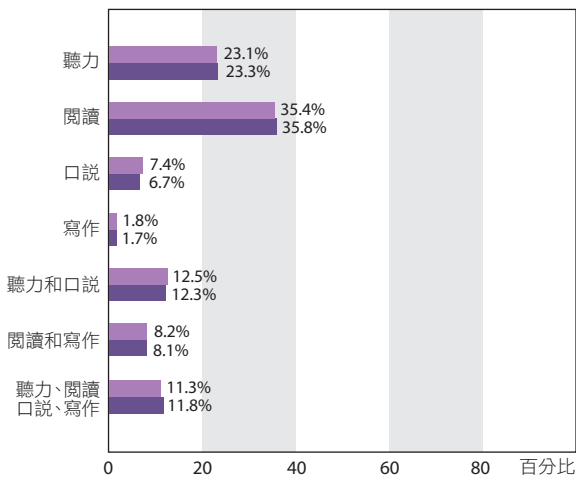
### 3. 日常生活中使用英語之比例



### 4. 最重視的英語技能



### 5. 最常使用的英語技能



\* 1. 第 I 及第 II 部份之統計數據來源，為 2023 年度考生之個人基本資料以及背景問卷之填答結果，未填答背景問卷之考生，不包含在此統計數據內。

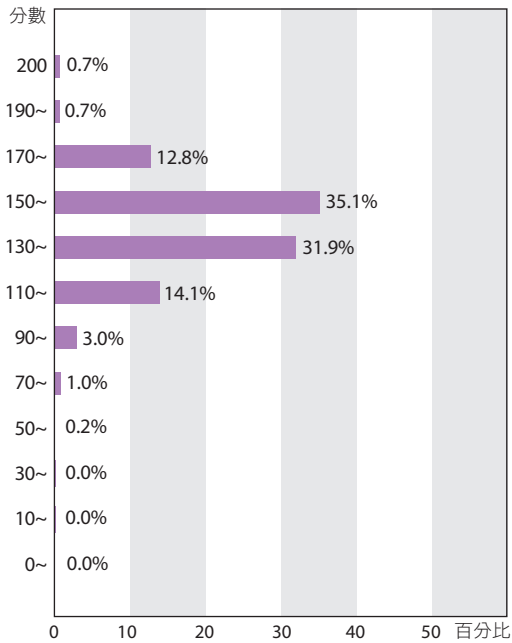
2. 在四捨五入的狀況下，本成績統計之各項百分比圖表，其總和可能不等於 100%。



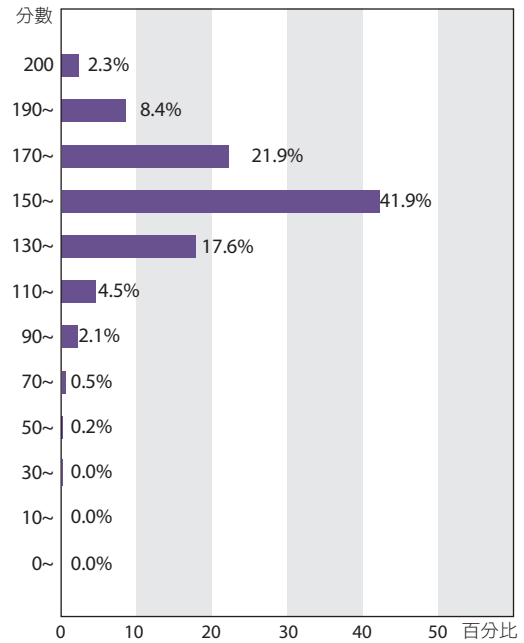
### III. 分數級距統計

■ 口說 ■ 寫作

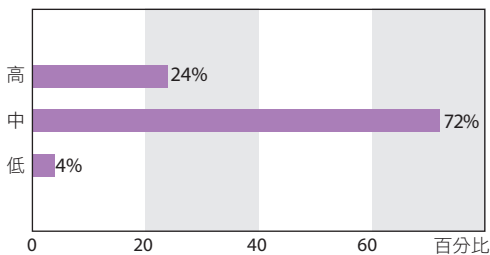
#### 1. 口說分數



#### 2. 寫作分數



#### 3. 語調/重音



#### 4. 發音

