

TOEIC® Tests

臺灣地區成績統計報告

2022年



TOEIC® Listening and Reading Test



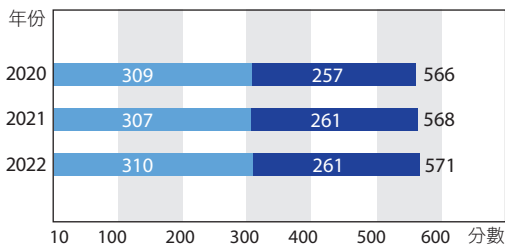
TOEIC Listening and Reading Test (TOEIC 聽力與閱讀測驗，簡稱 TOEIC L&R)，是一項用以評量英語非母語的人士，是否具備以英語在國際職場上使用聽力以及閱讀能力溝通的測驗。企業機構使用 TOEIC L&R 之分數作為招募或是內部升遷等人事任用標準；學校單位則使用 TOEIC L&R 之分數做為評量學習成效的檢驗。TOEIC L&R 測驗的每一道題目，都有至少一個被設定好的目標能力 (Abilities Measured)，聽力測驗和閱讀測驗分別測量五種不同的能力。成績使用單位或是應試者都可以透過目標能力的答對比例，做為需求目的的分析與判斷。



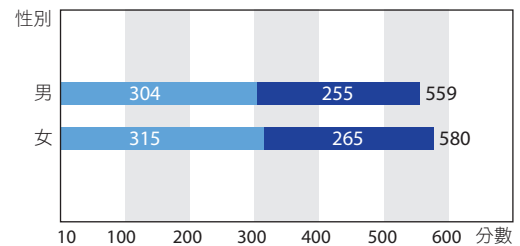
I. 應試者背景統計

■ 聽力 ■ 閱讀

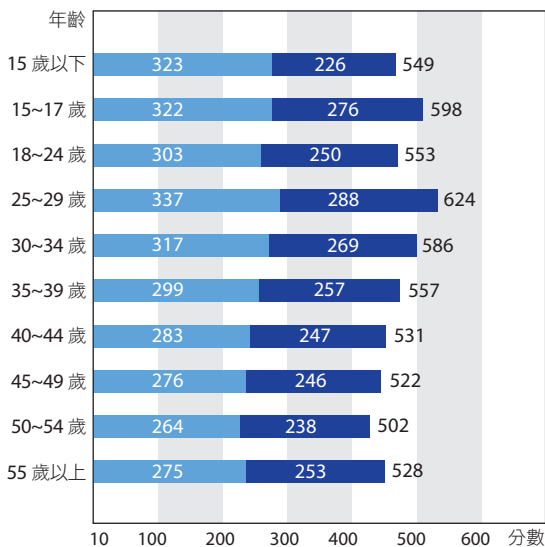
1. 過去三年的整體應試者平均分數



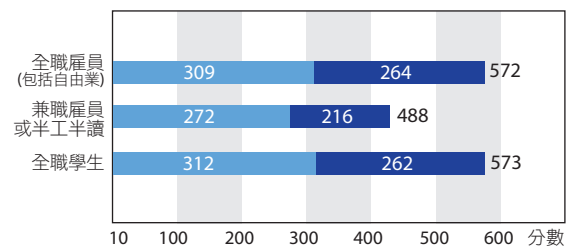
2. 男性/女性平均分數統計



3. 各年齡層平均分數統計



4. 職場人士與學生族群平均分數統計

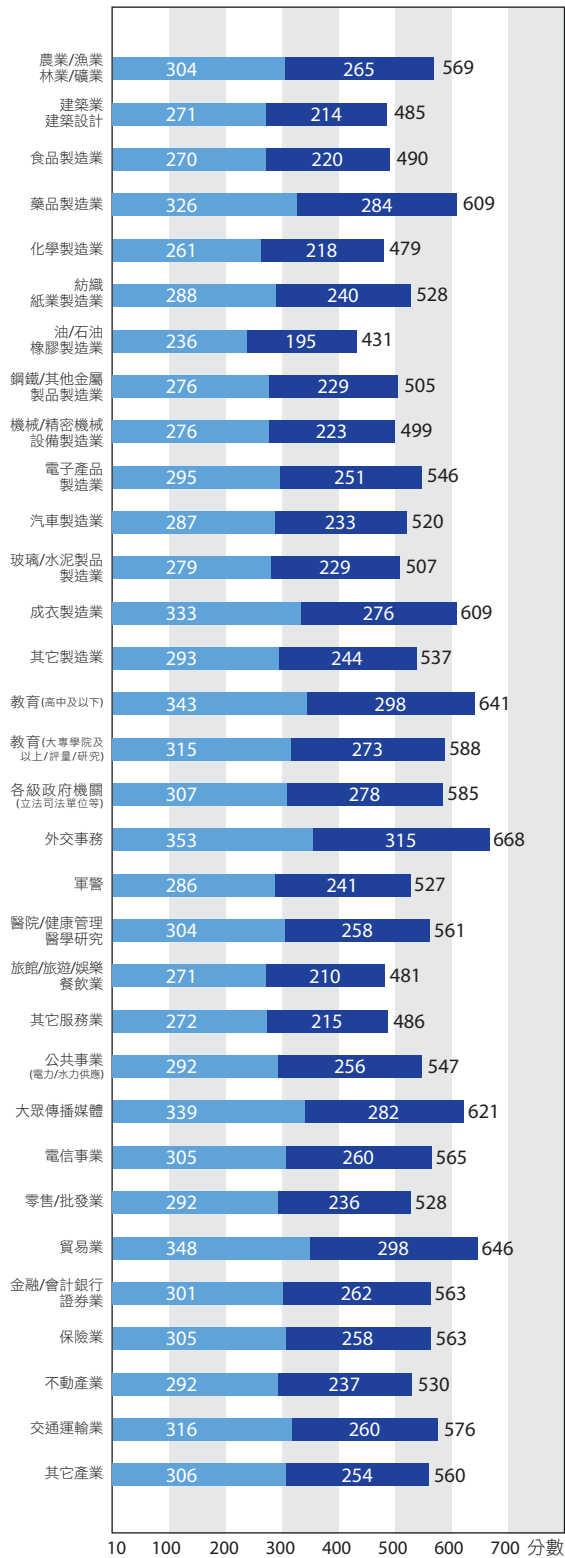




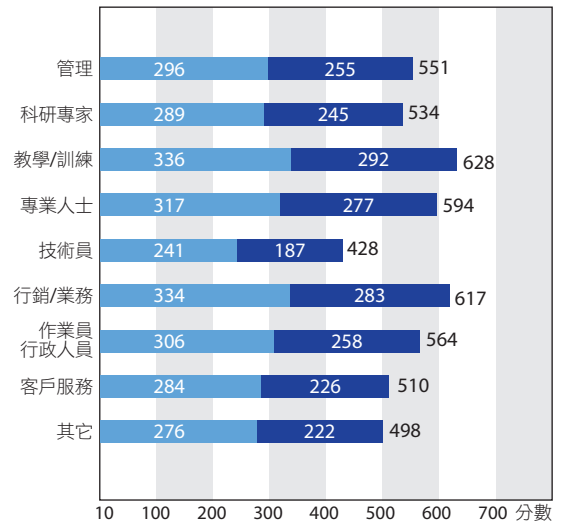
5. 職場人士

■ 聽力 ■ 閱讀

● 各產業平均分數統計



● 各職務平均分數統計

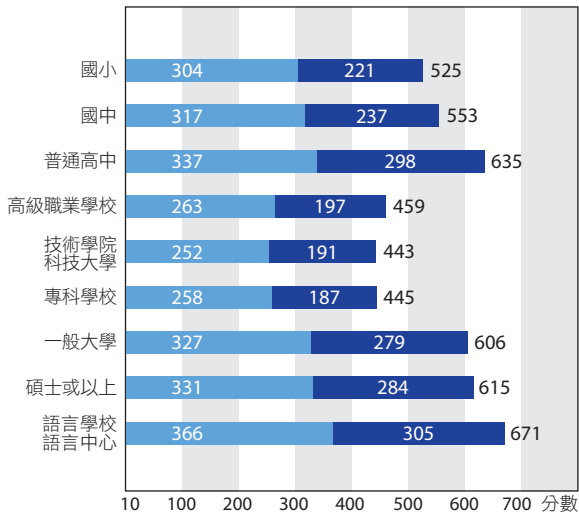




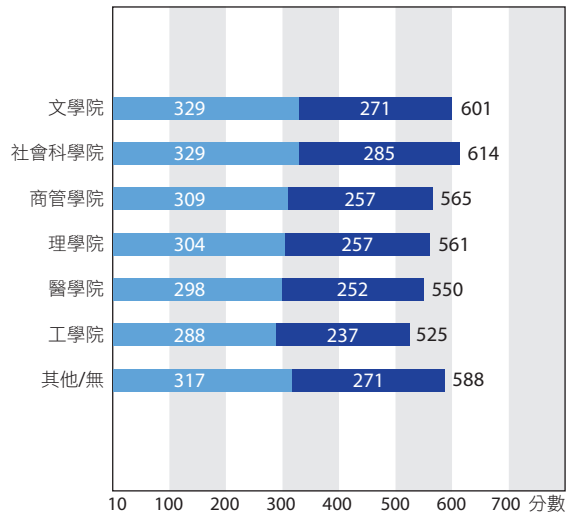
6. 學生

■ 聽力 ■ 閱讀

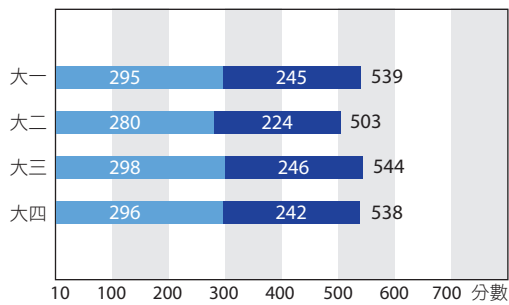
● 最高學歷平均分數統計



● 各學院平均分數統計



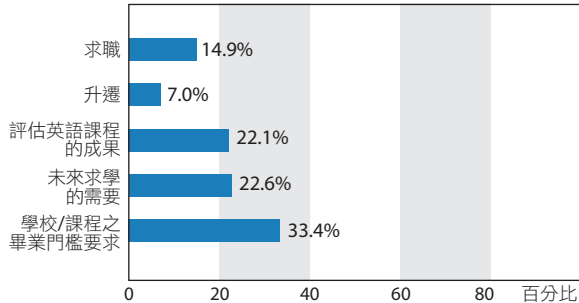
● 大專校院各年級平均分數統計



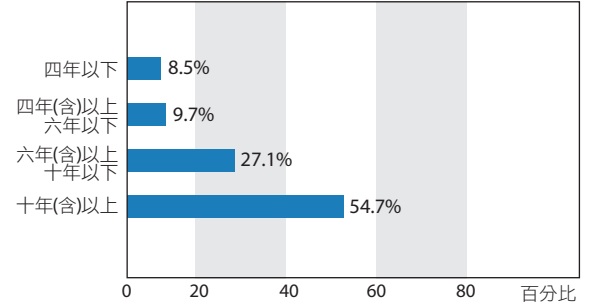
* 由於平均分數並不一定為整數，因此在四捨五入的狀況下，總分與分項分數可能有 1 分的差距。

II. 英語學習型態統計

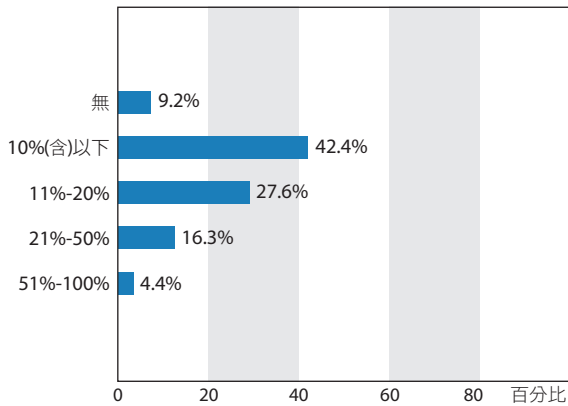
1. 參加TOEIC測驗之目的



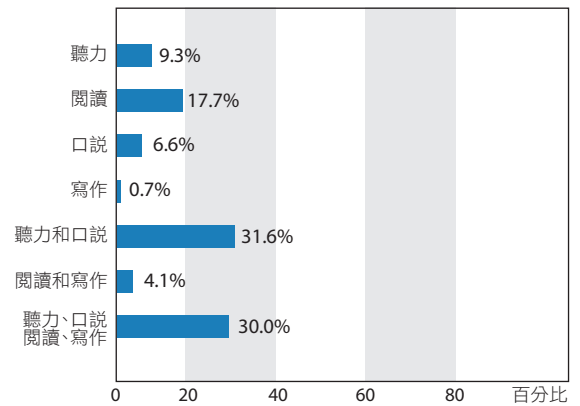
2. 英語學習時間



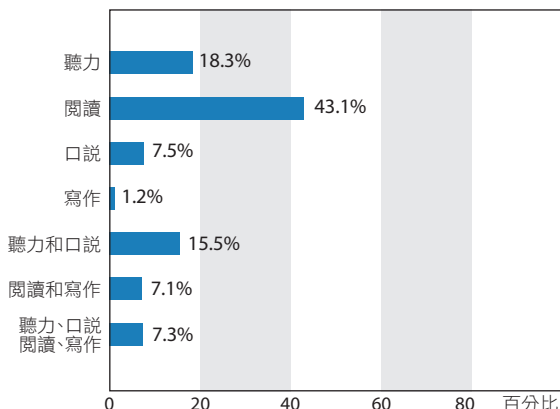
3. 日常生活中使用英語之比例



4. 最重視的英語技能



5. 最常使用的英語技能

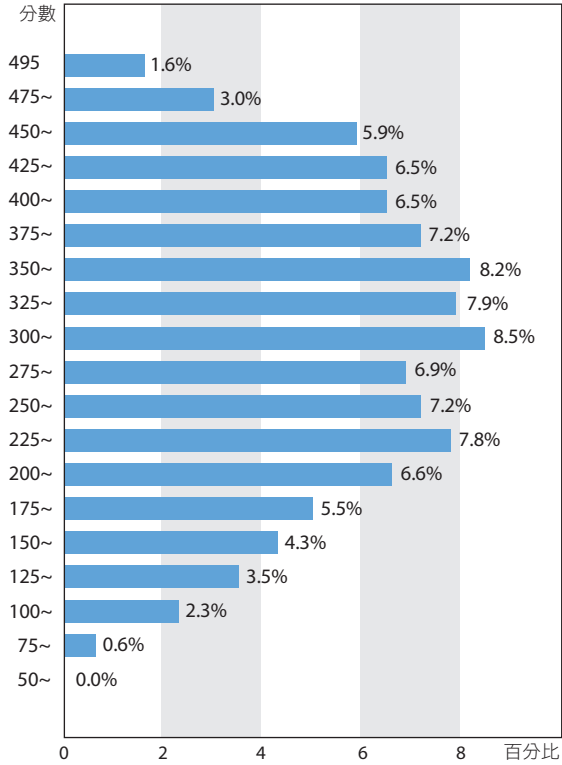


* 1. 第 I 及第 II 部份之統計數據來源，為 2023 年度考生之個人基本資料以及背景問卷之填答結果，未填答背景問卷之考生，不包含在此統計數據內。

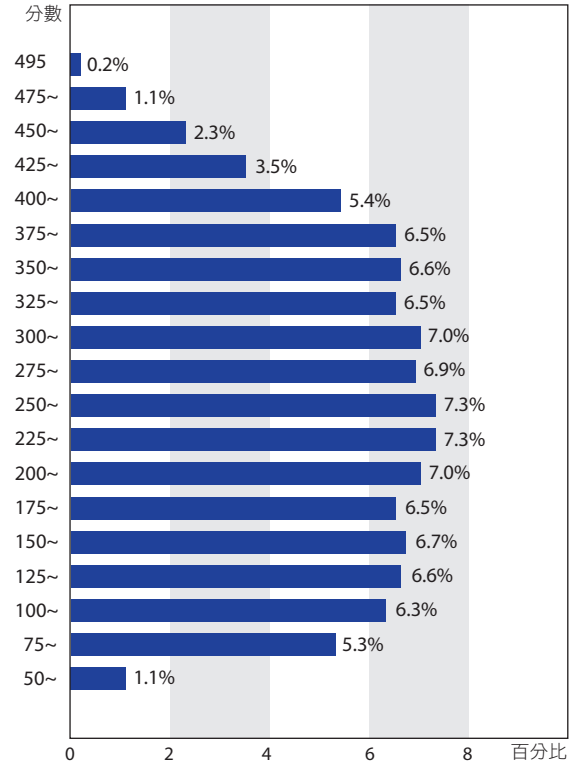
2. 在四捨五入的狀況下，本成績統計之各項百分比圖表，其總和可能不等於 100%。

III. 分數級距統計

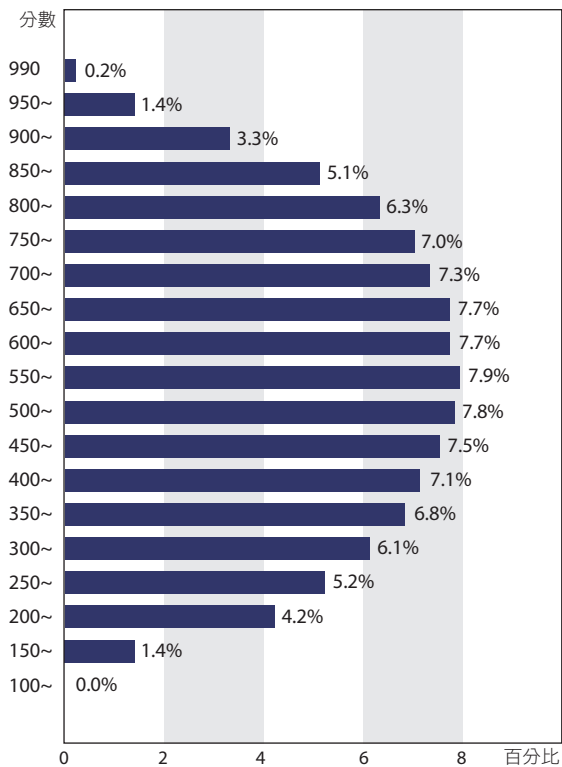
1. 聽力分數級距



2. 閱讀分數級距



3. 總分分數級距



VI. 目標能力 (Abilities Measured) 之平均正答率統計

在聽力及閱讀部分，各有五項不同的目標能力，並提供目標能力的正答率供成績使用單位及應試者參考。下表為統計各分數級距的考生，該項目標能力之平均正答率。

聽力測驗

AM L1. 聽懂簡短的口語內容，並根據其中明確說明的資訊推論出主旨、目的及上下文

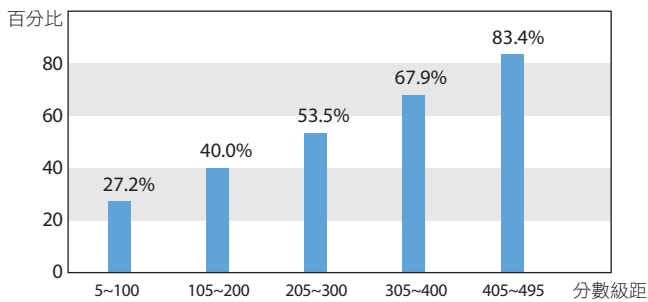
AM L2. 聽懂較長的口語內容，並根據其中明確說明的資訊推論出主旨、目的及上下文

AM L3. 理解較短的口語內容

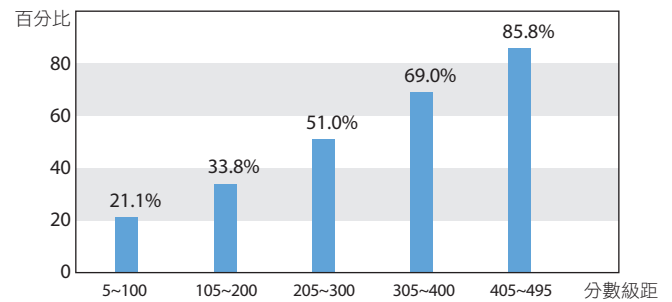
AM L4. 理解較長口語內容中的細節

AM L5. 理解說話者的目的或句子中隱含之意義

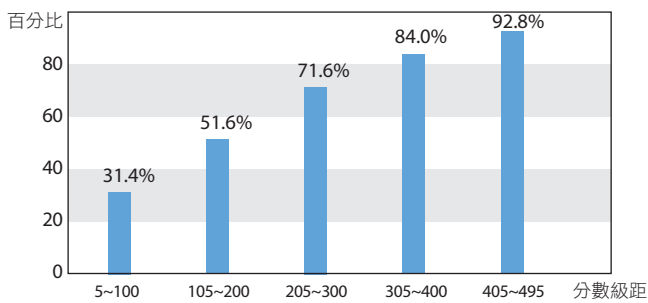
AM L1



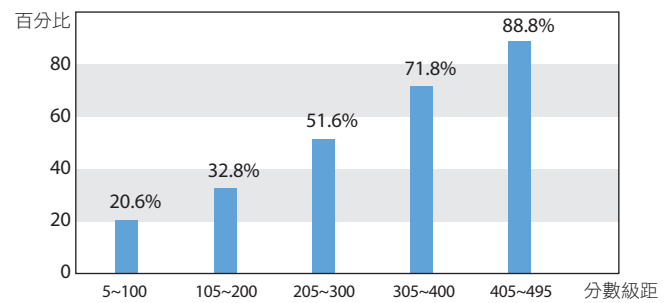
AM L2



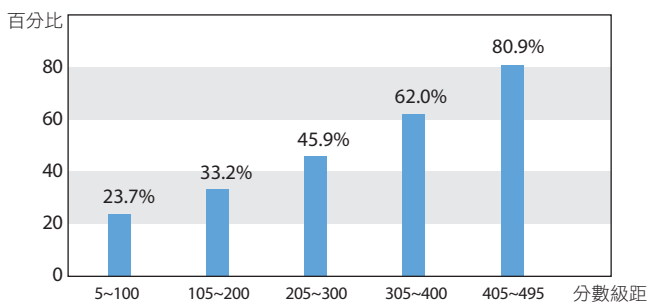
AM L3



AM L4



AM L5

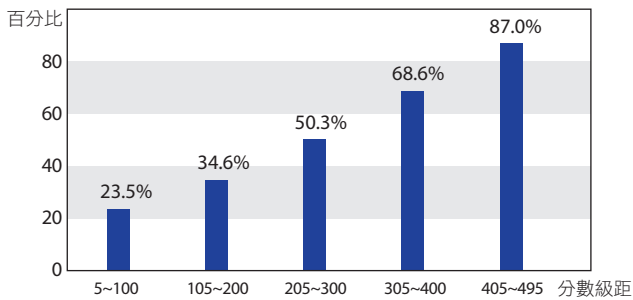




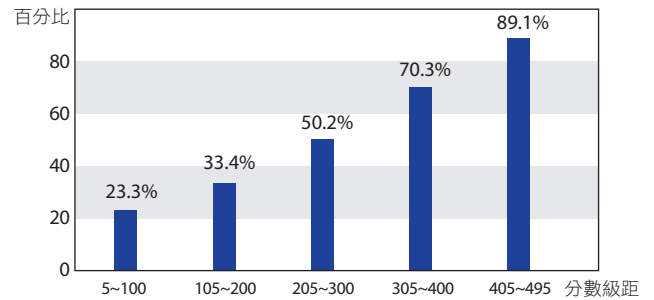
閱讀測驗

- AM R1. 根據書面文本內容中提供的資訊做出推論
- AM R2. 理解並找出書面文本中的特定資訊
- AM R3. 連結一篇或多篇文本中，多組句子的資訊相關性
- AM R4. 理解書面文本中的字彙
- AM R5. 理解書面文本中的文法

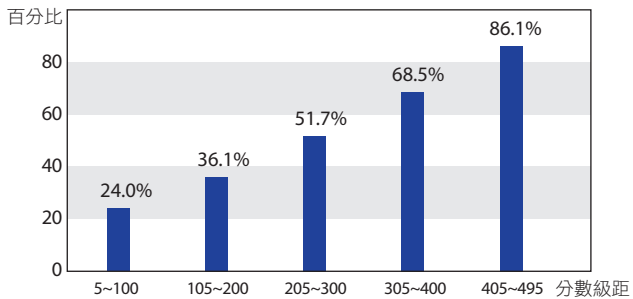
AM R1



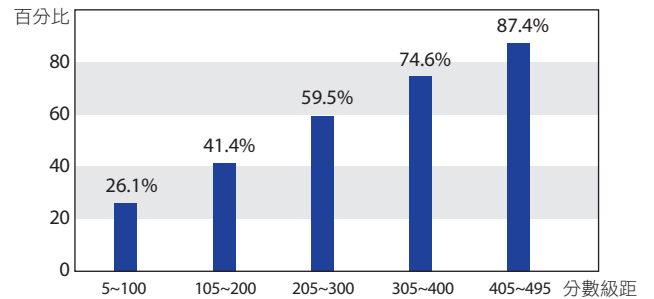
AM R2



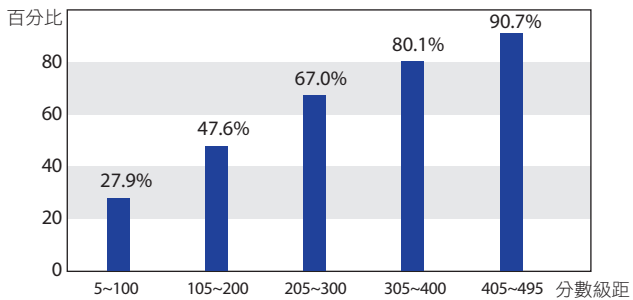
AM R3



AM R4



AM R5



TOEIC® Speaking and Writing Tests



TOEIC Speaking and Writing Tests (TOEIC 口說與寫作測驗，簡稱 TOEIC S&W)，是一項用以評量英語非母語的人士，是否具備以英語在國際職場上使用口說以及寫作能力溝通的測驗。企業機構使用 TOEIC S&W 之分數作為進階人才招聘或是內部升遷等人事任用標準；學校單位則使用 TOEIC S&W 之分數做為評量學習成效的檢驗。TOEIC 口說測驗根據應試者的語調、發音及重音，另外提供三個等級的評分。成績使用單位或是應試者可以透過成績的說明，做為需求目的的分析與判斷。

Speaking
20 分鐘 | 11 題

0~200 分

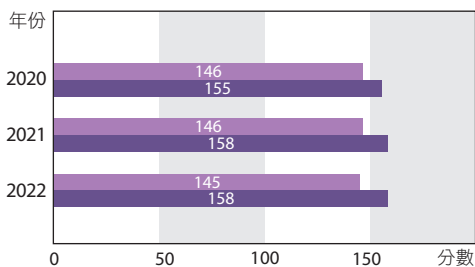
Writing
60 分鐘 | 8 題

0~200 分

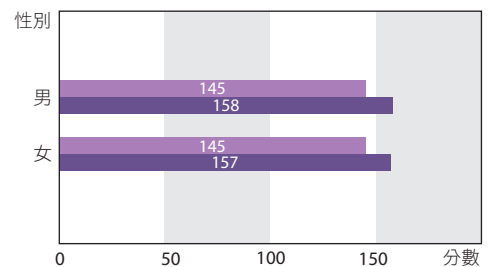
I. 應試者背景統計

口說 寫作

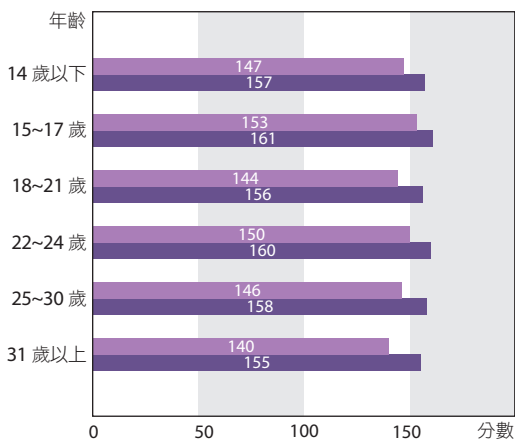
1. 過去三年的整體應試者平均分數



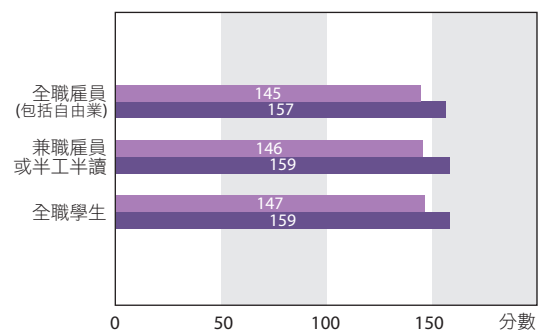
2. 男性/女性平均分數統計



3. 各年齡層平均分數統計



4. 職場人士與學生族群平均分數統計

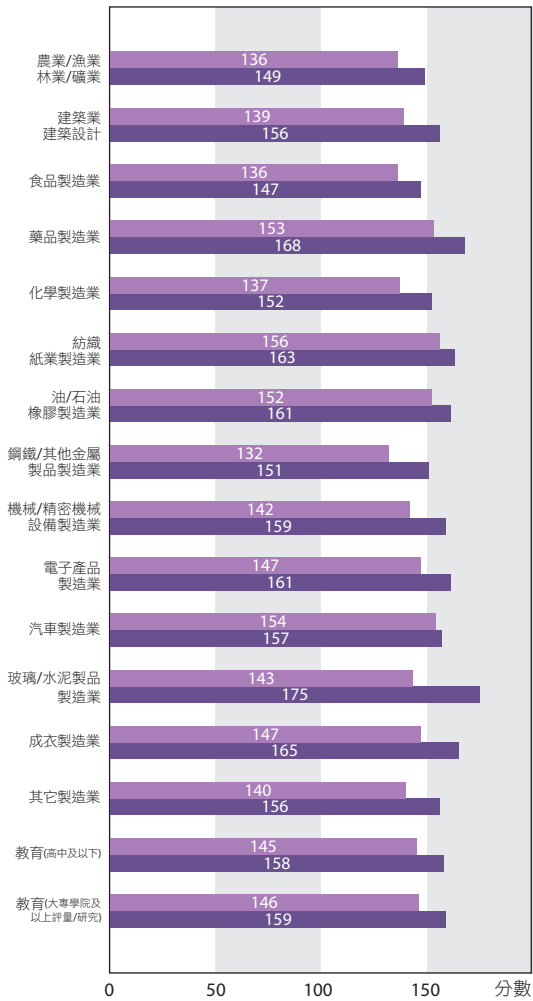




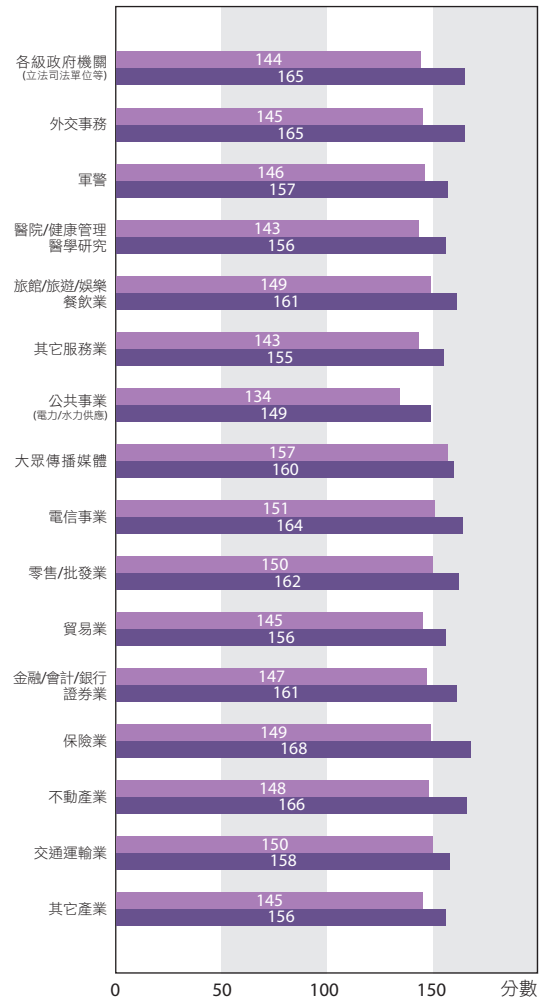
5. 職場人士

■ 口說 ■ 寫作

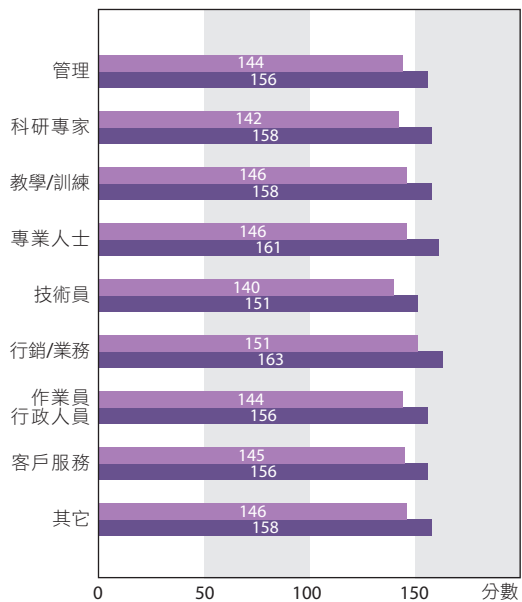
● 各產業平均分數統計-1



● 各產業平均分數統計-2



● 各職務平均分數統計

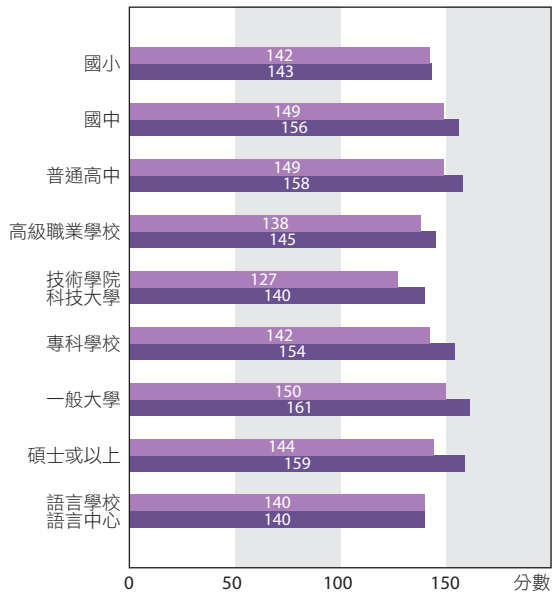




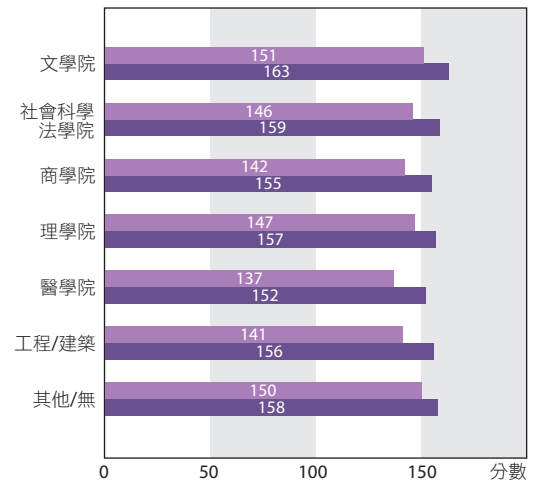
6. 學生

■ 口說 ■ 寫作

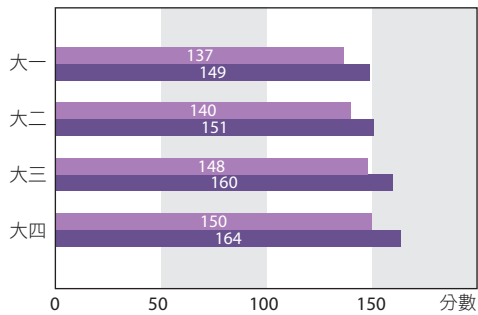
● 最高學歷平均分數統計



● 各學院平均分數統計



● 大專校院各年級平均分數統計

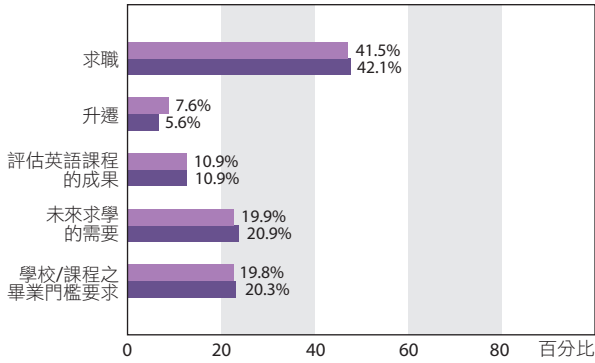




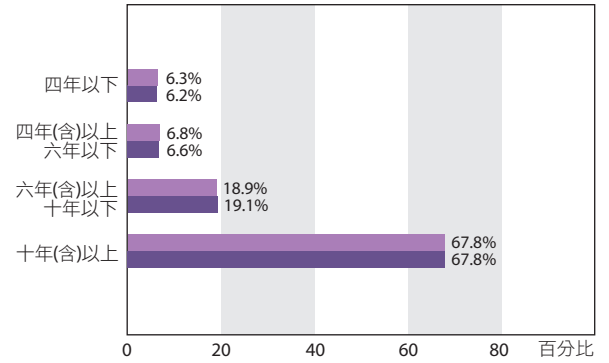
II. 英語學習型態統計

口說 寫作

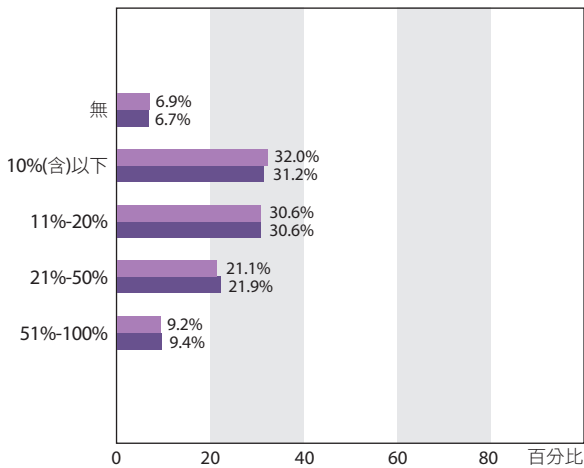
1. 參加TOEIC測驗之目的



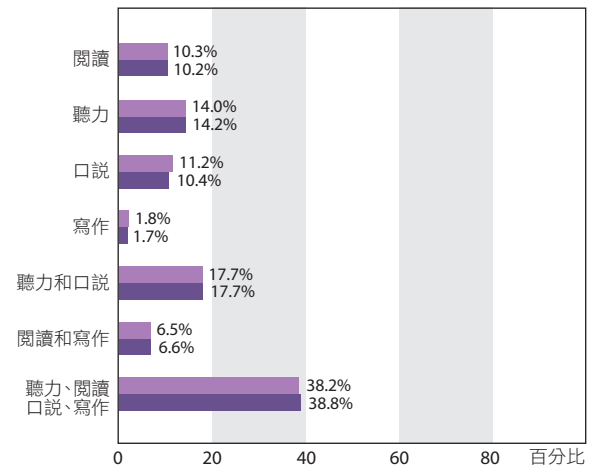
2. 英語學習時間



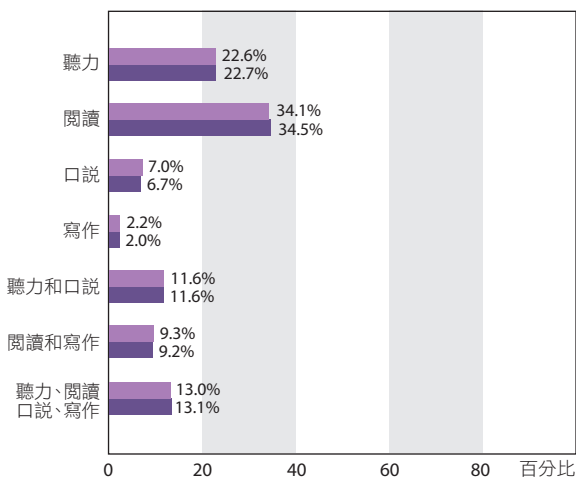
3. 日常生活中使用英語之比例



4. 最重視的英語技能



5. 最常使用的英語技能



* 1. 第 I 及第 II 部份之統計數據來源，為 2023 年度考生之個人基本資料以及背景問卷之填答結果，未填答背景問卷之考生，不包含在此統計數據內。

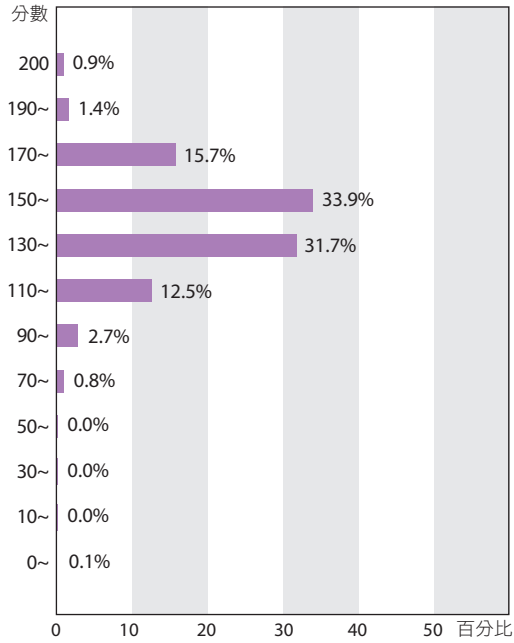
2. 在四捨五入的狀況下，本成績統計之各項百分比圖表，其總和可能不等於 100%。



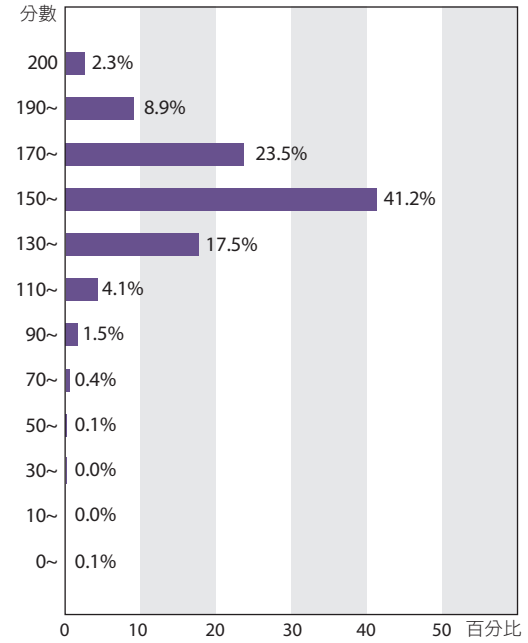
III. 分數級距統計

■ 口說 ■ 寫作

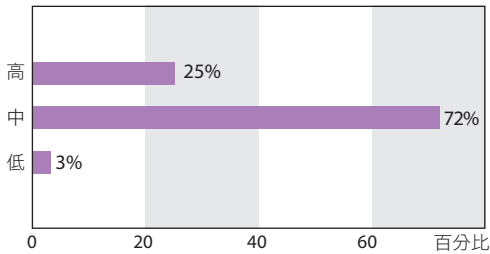
1. 口說分數



2. 寫作分數



3. 語調/重音



4. 發音

